

What's
in
here ?

WANSHENGGU ART MUSEUM

这 里
有 什 么 ？



万圣谷美术馆

这里有什么？

美术馆

民居

餐厅

活动

美术培训





关注我们吧

官方微信



大众点评



抖音



微博

北京万圣谷美术馆

小红书

万圣谷美术馆

公众号

北京万圣谷美术馆



建馆 前言

万圣谷艺术园区三面环山，一面朝水，园区总占地面积 16000 余平方米。

万圣谷美术馆一馆展厅面积 600 多平，为园主王华祥先生的私人展厅，面对艺术家、艺术爱好者和藏家预约开放。

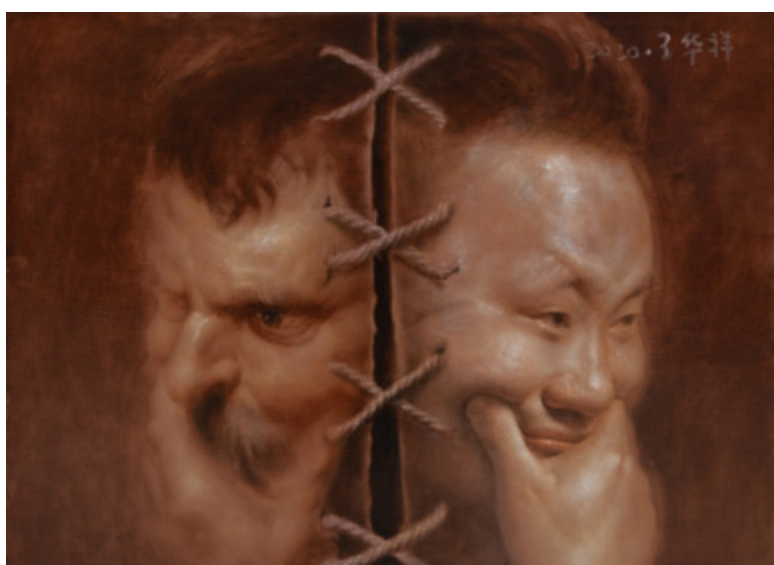
万圣谷美术馆二馆展厅面积 2000 余平米，共有三个展厅，分别为：世界大师经典版画厅，藏有文艺复兴以来的丢勒、穆夏、达利、纳兰霍、安德烈、保罗、约瑟夫、方力钧等中外大师和中国青年版画家的原作 100 余件。

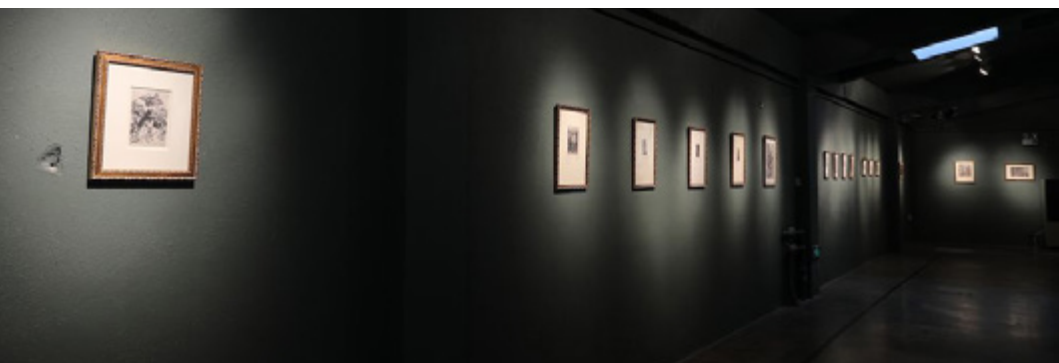
高等美术院校教学范画资源库厅，藏有世界名画高清授权复制精品 140 余件。

当代艺术厅，将不定期举办中外艺术家的个展或联展。

万圣谷雕塑园，开放式地展出了中外著名雕塑家，艺术家的作品，整个园区随处可见园主几十年的个人收藏，100 多件形态各异的拴马桩、石雕、石柱、木雕……



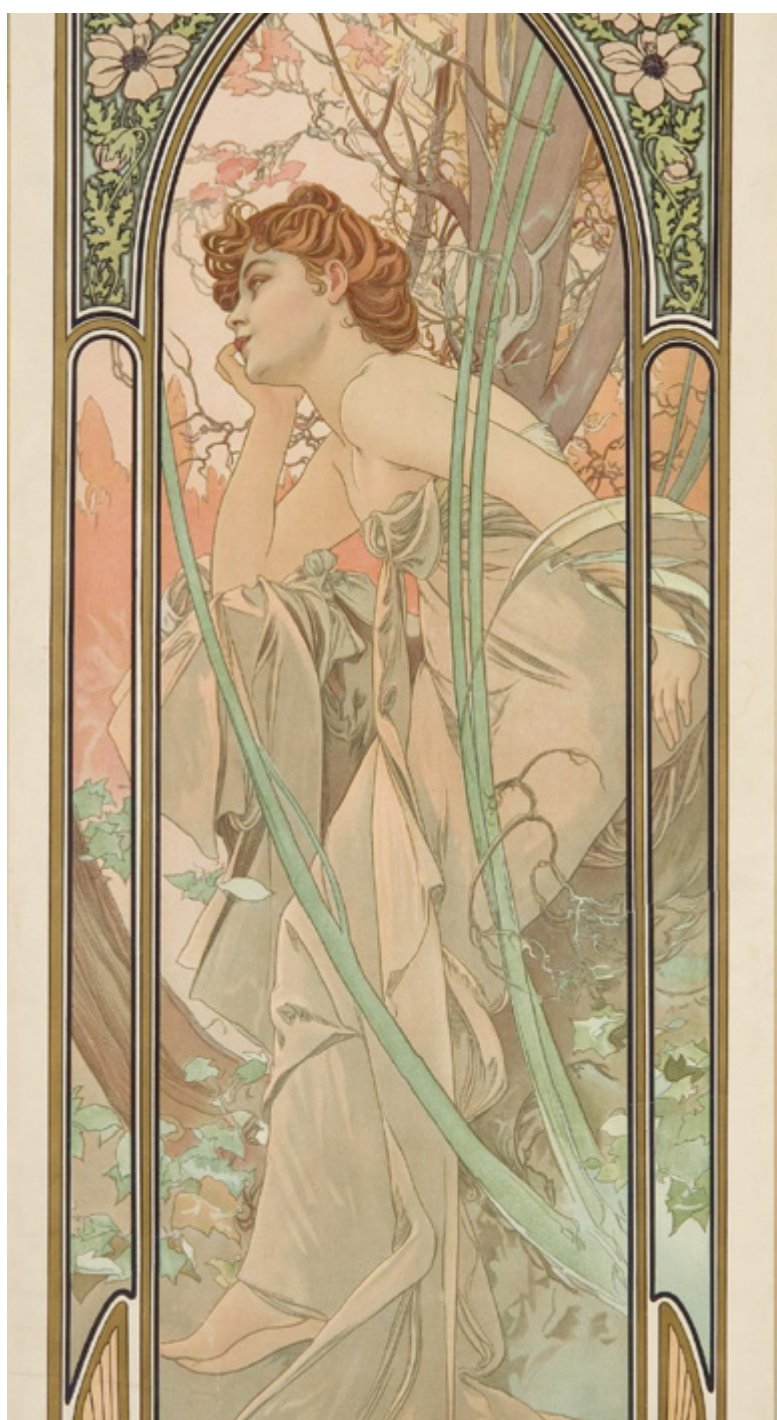




二号馆 世界艺术大师
经典版画厅

珍贵原作带您与大师跨时空交流，零距离，细观摩！
丢勒、穆夏、达利、纳兰霍、安德烈、保罗、约瑟夫、方力钧……







二号馆 高等美术院校
教学范画资源库厅

一馆看尽世界顶尖艺术大师名作，饱眼福，过足瘾！
波提切利、达芬奇、拉斐尔、提香、伦勃朗、安格尔、莫奈、勃鲁盖尔……







二
号
馆 当代艺术厅



艺术 等您来品味 ...



万圣谷美术馆

.....



万圣谷 民居

我们的特色并不仅仅是某个房间内的装修，而是一家人倾注几十年的精力和心血打造的这一处隐世乐园。

万圣谷艺术园区三面环山一面朝湖，所有民居都坐落于私家生态园林中，园主一家都从事艺术行业，喜欢自给自足的自然生活。抬眼即景，让来客可以短暂逃离喧嚣的都市，体验全然不同的艺术 & 山林生活。园林内饲养有鸵鸟、孔雀、黑天鹅、雁鹅、山羊、鸡鸭等可爱的小动物，亦有一处带吊桥的自建观景湖，适合带着小朋友亲近大自然。

民宿民居分为四个居住区域：1500平超VIP私密空间的大平层，屋顶180度全景独栋Loft，山景西院，屋顶看星星青年驿站。

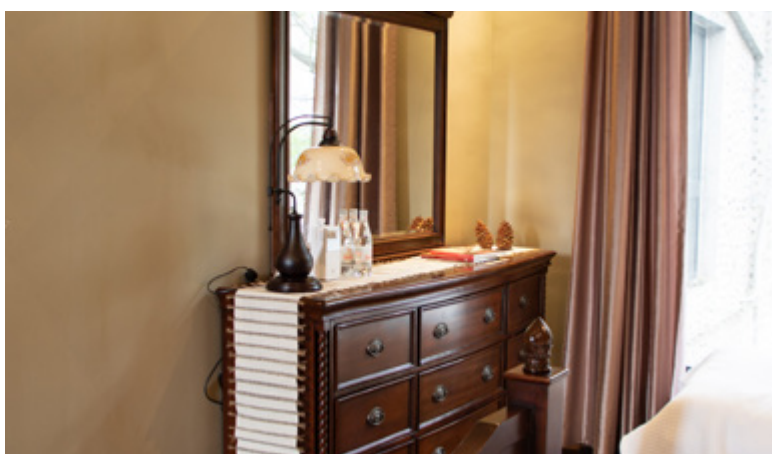
大平层总面积达1500平，其前身即为园主夫妇一家人过去的自住空间，家具、陈设多为自行设计或从国内外收集来的古董物件。整层别墅共有7间卧室，1间会议室，400平公共大客厅，露天泳池，图书长廊，阳光房，半露天观景娱乐/烧烤平台，天井私密平台，空间摆置有大量园主自己的艺术作品，还望大家在欣赏的时候小心爱护。

平层别墅可整租还可选择其中某个房间或豪华套间。

屋顶独栋Loft区包含4栋180度景观房，有2栋上下两层看山看湖看园景房，180度无敌景色。有2栋上下三层看山看园景情侣房，一个大大的泡池，让你放空自我，远离城市的喧嚣。

山景西院有5间，独立成院，面山而居，可包院可单居。

屋顶看星星青年驿站，专为年轻人设计，小小蜗居，五脏俱全。



客房 1

1 张双人床，独立卫生间
额定住 3 人，不可加人

含 3 份早餐，加餐费 68/ 人

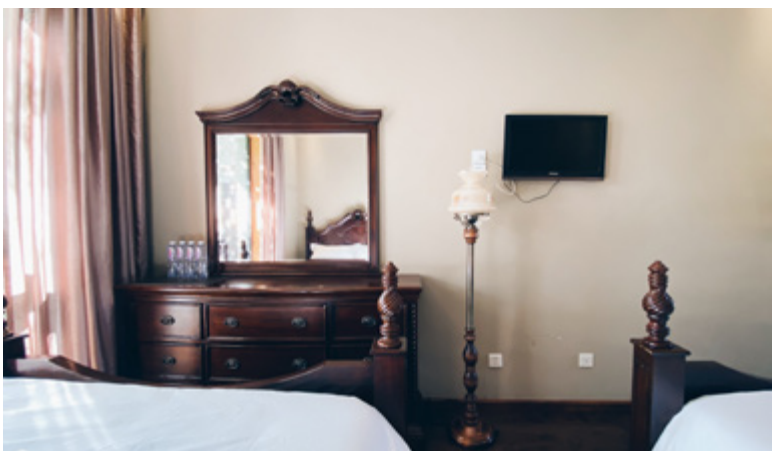
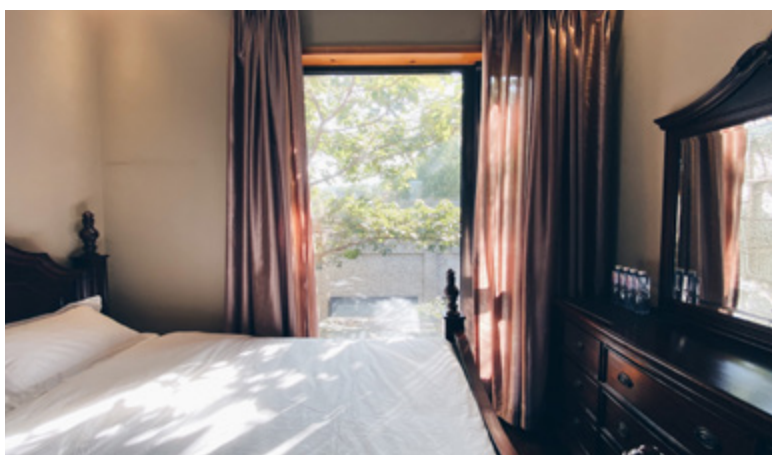
平时价（含周日）1000

周五周六价 1430

节假日价 1680





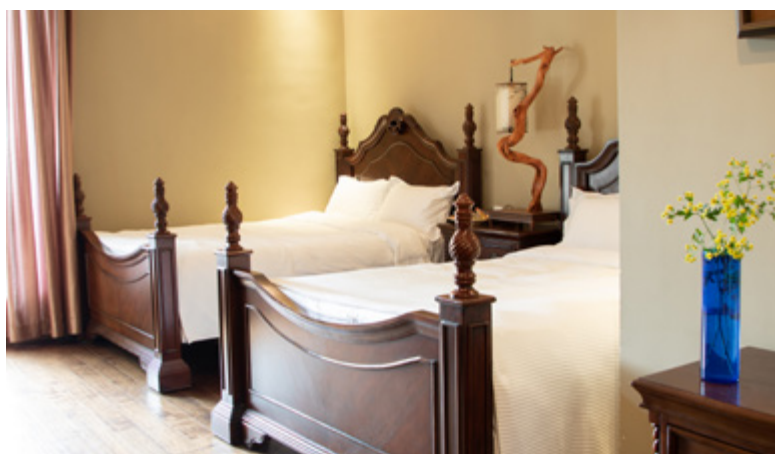
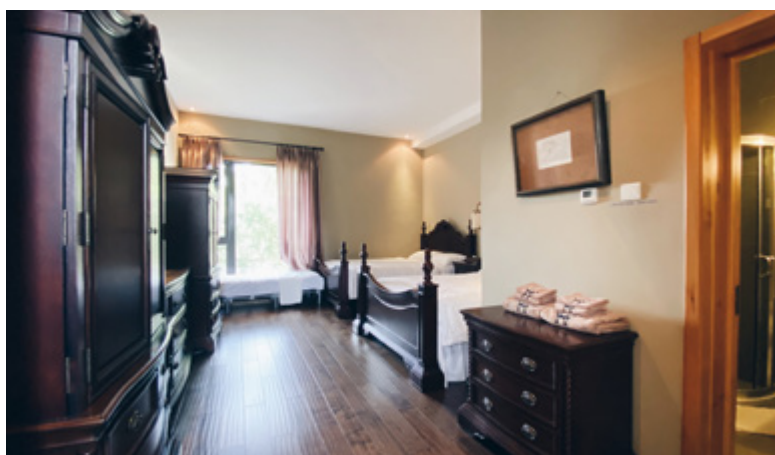


客房 2

2 张双人床，独立卫生间
额定住 4 人，不可加人

含 4 份早餐，加餐费 68/ 人

平时价（含周日）：1210
周五周六价：1730
节假日价：1880



客房 3

2 张双人床，独立卫生间
额定住 4 人，加人费 200/ 人，最多可加 1 人

含 4 份早餐，加餐费 68/ 人

平时价（含周日）：1280

周五周六价：1830

节假日价：1980







绿色房间

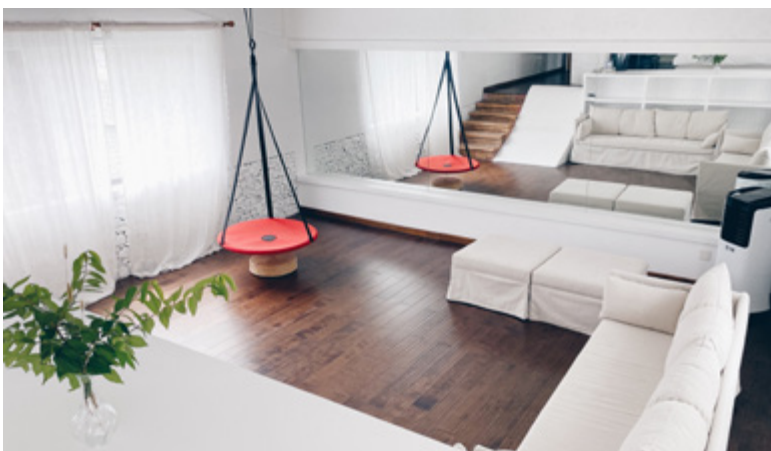
2张双人床，独立卫生间
额定住4人，加人费200/人，最多可加2人

含4份早餐，加餐费68/人

平时价（含周日）：1420

周五周六价：2030

节假日价：2680



白色房间

1 张双人床及 1 组沙发床，独立卫生间
沙发床可组合为双人床或 2 张单人床

额定住 2 人，加人费 200/ 人，最多可住 5 人

含 4 份早餐，加餐费 68/ 人

平时价（含周日）：1840

周五周六价：2630

节假日价：3250







豪华大套房

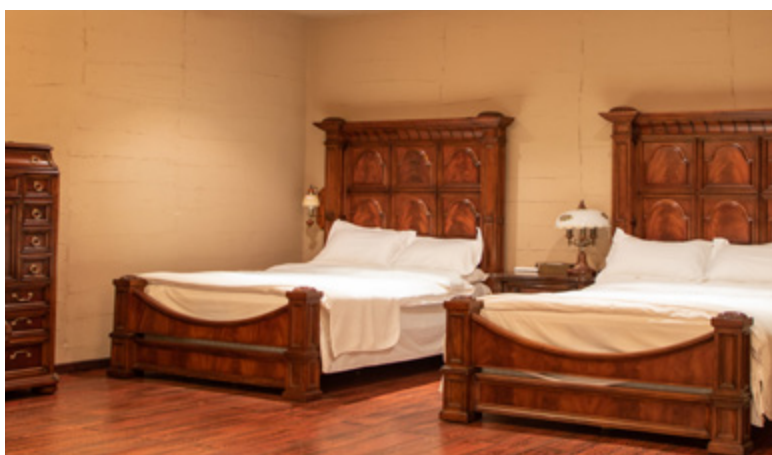
主卧 2 张双人床，次卧 1 张双人床，共享卫生间
额定住 6 人，加人费 200/ 人，最多可加 4 人

含 6 份早餐，加餐费 68/ 人

平时价（含周日）：2630

周五周六价：3998

节假日价：4280



豪华主卧

2 张双人床，独立卫生间
额定住 4 人，加人费 200/ 人，最多可加 2 人

含 4 份早餐，加餐费 68/ 人

平时价（含周日）：1840

周五周六价：2630

节假日不单租







小型会议室

70 平米

12—20 人左右

2000 起 /4 小时



大平层

1500平，含400平大客厅，20米图书走廊，100平休闲阳光房，100平户外木板休闲烧烤平台，小型会议室，客房连接天井平台

7卧7卫14床，额定住23人
加人费200/人，最多可加10人
含23份早餐，加餐费68/人

平时价：12800

周五周六价：16000

节假日价：29800







LOFT1&2

屋顶 180 度湖景，山景，园景房，上下 2 层，1 张圆形双人床，
额定住 2 人，加人费 200/ 人，下层最多可加 4 人
含 2 份早餐，加餐费 68/ 人，独立卫生间

11 月 -3 月

平时价 (含周日): 1000

周五周六价: 1430

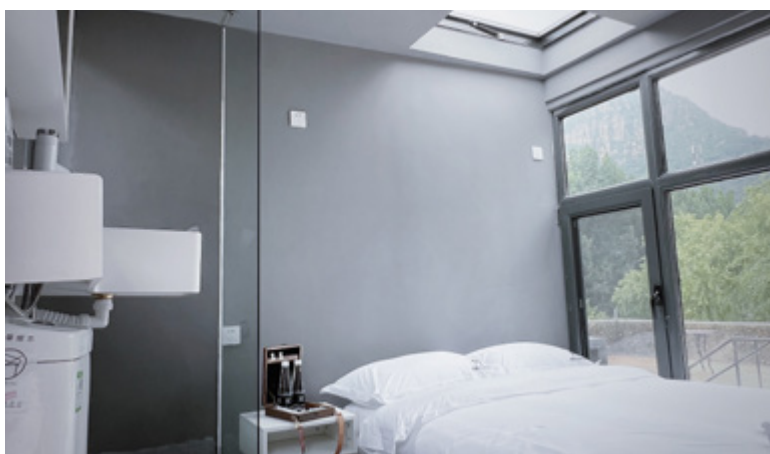
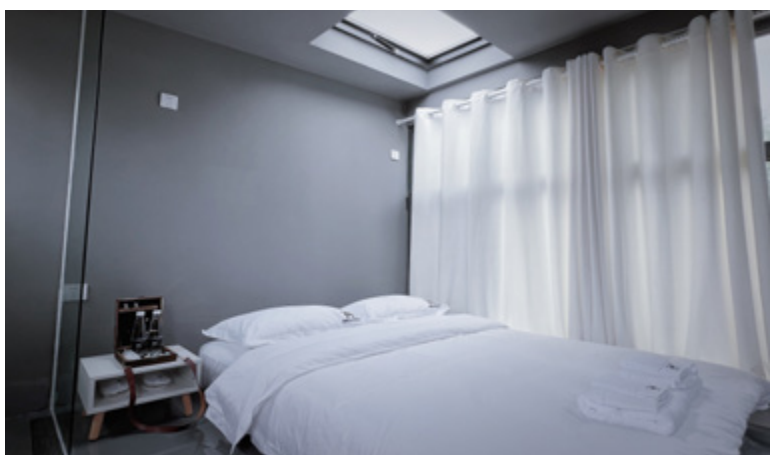
节假日价: 2080

4 月 -10 月

平时价 (含周日): 1420

周五周六价: 2030

节假日价: 2680



青年驿站 1-11

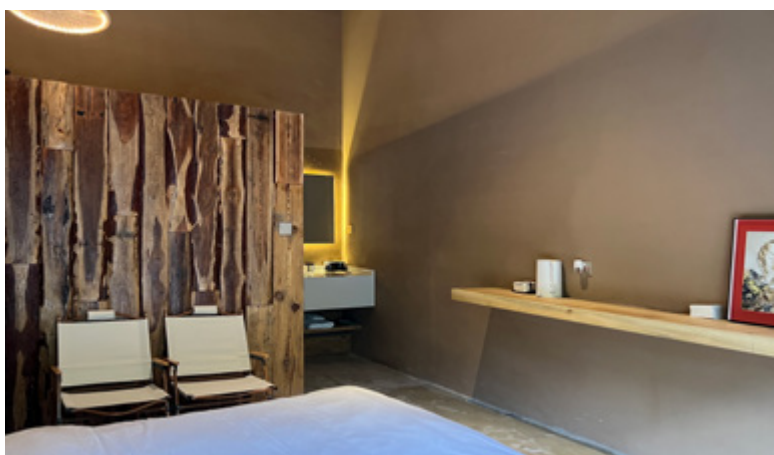
顶层山景房，平台小憩，看山看水看星星，共 11 间

每间 1 卫 1 床，额定住 2 人，不可加人
含 2 份早餐，加餐费 68/ 人

平时价（含周日）：380
周五周六价：580







西院独立庭院

含 5 间独立卫浴房间，2 个冲泡戏水池；热水泡单付费
可整租可租单间

整包平时价 (含周日): 7800

整包周五周六价: 10000

单间平时价 (含周日): 1680

单间周五周六价: 2080



惬意 等您来享受 ...



万圣谷美术馆

.....



万圣谷 餐厅

万圣谷艺术园区位于北京市平谷区黄松峪乡雕窝村，园区是由著名艺术家 / 教育家王华祥、陈静夫妇，历时二十余年时间精心打造。秉承「因地制宜 就地取材」的建造原则，为之倾注艺术家的独到审美及想象力，园区包含美术馆、民宿民居、餐厅、咖啡厅、茶室、会议室、艺术培训……自 2020 年起正式对外。

万圣谷艺术餐厅总面积逾 1000 平方米，有别于传统意义上的餐厅。不设常规的「门脸」，三面通畅与四周园林贯穿呈现出一种完全「敞开」的姿态，室内、室外、树林里、水边、平台、屋顶……你想在哪吃？

艺术餐厅上、下两层设有包间、酒吧区、就餐区、延展 T 台、水幕及休闲摇椅区。四处分置诸多艺术品及年代久远的老物件、老家具，中庭吊灯由院子里的枯树枝改造而成，木质餐桌实为废弃的大型集装箱改制而来，曾装载艺术品随艺术家去到世界各地进行展览。









餐厅 招牌

羊排大锅

RMB 398/698

精选宁夏空运滩羊羊排，德式盘肠，德式香肠
4-6 种配菜

(土豆 / 西红柿 / 杏鲍菇 / 洋葱 / 柿子椒 / 口蘑)

手撕鸡锅

RMB 298/498

散养清远鸡，4-6 种配菜，德式香肠
4-6 种配菜

(土豆 / 西红柿 / 洋葱 / 胡萝卜 / 口蘑 / 西兰花)

正宗水库鱼铁锅炖

RMB 298/498

正宗水库鱼，农家卤水豆腐





餐厅 预定

纯野生水库鱼
一鱼选三吃

> 10 斤 RMB 1200 起
超出重量 RMB 120/ 斤

鱼头，双椒蒸鱼头，熬浓汤
鱼身，农家资质豆腐垮炖
鱼尾，广式清蒸，熬浓汤，豆豉辣椒蒸盐鱼
鱼籽，如果有，大蒜剁椒爆炒

正宗土鸡 做法四选一

RMB 398

整鸡原味清蒸
五宝养生整鸡（桂圆荔枝红枣莲子枸杞乌鸡蛋）
绝味荔浦鸡汤
清炖鸡汤

韩式牛排汤锅

RMB 398

宁夏空运黄牛牛排，秘制调味，加入土豆焖炖
可单吃，可做火锅锅底

西班牙风味虾大锅

RMB 398/698

精选活虾，配以蒜片、口蘑、面包片



主食 简餐

秘制猪油拌面 (码料带辣)	RMB 38
泰式椰浆咖喱饭 (辣)	RMB 68
日式咖喱饭 (不辣)	RMB 58
腊味煲仔饭 (2-3 人食量)	RMB 98
台式古法卤肉饭	RMB 58
贵州羊肉粉 / 剁椒米粉	RMB 48
酸豆角肉末汤面	RMB 38
饺子 /12 个	RMB 28
干豆角蒸肉 (排骨)	RMB 78
五常米饭	RMB 3
野菜饼 / 烙饼	RMB 28



炸物 小食

贪心小食拼盘	RMB 68
炸鸡块	RMB 53
炸盐酥鸡	RMB 48
炸薯条	RMB 43
肉肉满足烤肠拼盘 (德式盘肠, 德式直肠, 鸡肉肠)	RMB 68
小酥肉	RMB 28
红糖粑粑	RMB 28

可口西餐

头盘拼盘

蜜瓜牛油果火腿	RMB 108
金枪鱼薄荷叶鱼籽	RMB 88
金枪鱼蔬菜沙拉	RMB 48
黑橄榄蘑菇茄子沙拉	RMB 38
火腿香肠拼盘	RMB 98
农场蔬菜沙拉	RMB 38
法式南瓜汤	RMB 38

主菜

铁盘烤物拼盘系列	RMB 398
----------	---------

羊排 / 鸡肉 / 虾 (任选一)

包含 4-6 种配菜

(盘肠 / 直肠 / 土豆 / 西红柿 / 蘑菇 / 甜椒)

甜品

提拉米苏 / 芝士蛋糕 / 慕斯蛋糕	RMB 48
冰淇淋球	RMB 38

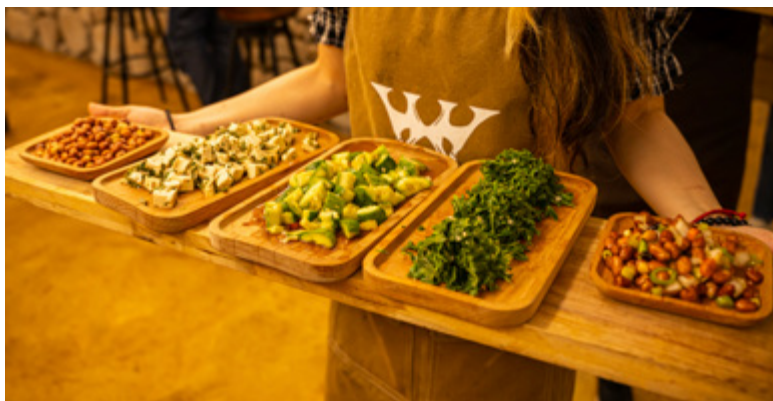


黄油薄饼

配料: 酸奶, 洋葱, 口蘑, 培根	RMB 38
--------------------	--------

爽口 凉菜

拍黄瓜	RMB 22
拌洋葱	RMB 22
老醋花生	RMB 22
炸花生	RMB 22
大拌菜	RMB 28
自产大棚蘸酱菜	RMB 45
时令野菜	RMB 48
香椿拌豆腐 / 小葱拌豆腐	RMB 48
凉粉拌黄瓜	RMB 48
酱肘子	RMB 88
酱牛肉	RMB 108



家常 小炒

主厨柴鸡蛋	RMB 48
摊鸡蛋	RMB 38
素煮	RMB 48
炖豆腐	RMB 48
干煸豆角	RMB 38
青椒炒肉	RMB 45
时令炒青菜	RMB 38
腊味合蒸	RMB 88



餐厅 火锅

（特色）锅底

RMB 398

土鸡芋头汤
韩式牛排汤

（必选）锅底

养生清汤锅（单人小锅 / 大锅）	RMB 15/48
辣辣红汤锅（单人小锅 / 大锅）	RMB 15/48
超鲜番茄锅（单人小锅 / 大锅）	RMB 15/48
醇香菌汤锅（单人小锅 / 大锅）	RMB 15/48

（必选）小料 RMB 8/位

单点菜品（荤菜均可半份）

肥牛卷	RMB 108	精品牛肉	RMB 168
高钙羊肉	RMB 108	滩羊羊羔肉	RMB 128
虾滑	RMB 68	午餐肉	RMB 28
鸭血	RMB 18	鲜虾	RMB 78
黄喉	RMB 58	巴沙鱼片	RMB 48
猪脑花	RMB 58	毛肚	RMB 72
牛肉丸子	RMB 28	自产柴鸡蛋	RMB 5
土豆	RMB 18	莴笋	RMB 18
豆腐	RMB 18	粉条	RMB 18
拉面	RMB 10	芋头	RMB 25
自产大棚新鲜蔬菜	RMB 18		
蔬菜拼盘	RMB 68		
菌菇拼盘	RMB 68		

懒人小火锅套餐

A 套餐 RMB 88/位

肥牛卷或高钙羊肉，实实在在丸子，蔬菜拼盘
菌菇拼盘，拉面，饮料一杯

B 套餐 RMB 128/位

肥牛卷，滩羊羊羔肉，适口巴沙鱼，实实在在丸子
梅林午餐肉，蔬菜拼盘，菌菇拼盘，拉面，饮料一杯

C 套餐 RMB 198/位

精品牛肉，滩羊羊羔肉，适口巴沙鱼，实实在在丸子
火锅良伴虾滑，蔬菜拼盘，菌菇拼盘，拉面，饮料一瓶



餐厅 烧烤

定番套餐 (2套起点, 免炉底费) RMB 128

羊肉串 4串 鸡翅 2个 大虾 2个 鸡脆骨 2串 烤肠 2根 口蘑 1个
五花肉 2串 鱼豆腐 2串 板筋 1串 小馒头 1串 土豆 3片 茄子 3片
单人水果 单人凉菜

烧烤单点

自烤 炉底费 RMB 30

羊肉串 (10串 / 1串)	RMB 80/10
五花肉	RMB 5
对虾	RMB 20
对翅	RMB 12
鸡脆骨	RMB 5
鱼豆腐	RMB 4
台湾香肠	RMB 5
板筋	RMB 5
面包片	RMB 4
小馒头串	RMB 4
土豆片 (串)	RMB 4
茄子片 (串)	RMB 4
口蘑 (份)	RMB 6
玉米粒串 (10串)	RMB 16
大蒜	RMB 3

特调 饮品

特调饮品

小青柠	RMB 18
港式咸柠七	RMB 18
手打渣男柠檬茶	RMB 18
薄荷清香柠檬茶	RMB 18
泰式奶茶	RMB 28
冰沙沙鲜果汁	RMB 28

咖啡

手冲咖啡	RMB 38
拿铁 (冷 / 热)	RMB 38
美式咖啡 (冷 / 热)	RMB 38
咖啡燕麦饮	RMB 48

其他

可乐 (350ML/1.25L)	RMB 10/20
雪碧 (350ML/1.25L)	RMB 10/20
果粒橙 (350ML/1.25L)	RMB 12/22
矿泉水	RMB 6/8
苏打水	RMB 12
冰杯	RMB 2

香茶 果盘

新鲜果盘

S码 (小份)	RMB 58
L码 (大份)	RMB 108



香醇 葡萄酒

2016 年小蜜蜂红葡萄酒 RMB 368

米其林指南发布晚宴指定用酒
葡萄品种 / 梅洛 Merlot
典型香气 / 黑莓 · 黑李子 · 巧克力 (炎热气候)
草莓 · 红浆果 (文亮气候)
酒庄: 马勒农
产地: 法国东南沿海地区

波尔多 AOC RMB 398

产自素有“格拉夫的秘密花园”美誉
格拉夫列级庄——骑士酒店
其桃红葡萄酒已有 25 年左右的历史, 产量较低

2019 年骑士酒庄桃红葡萄酒 RMB 398

散发出野草莓、樱桃、香蕉、芒果和柑橘果皮的香气
酒体饱满, 口感清新, 果味浓郁, 余味具有桃子的清香
酒庄: 骑士酒庄
产期: 法国波尔多

智利羊驼红 / 白葡萄酒 RMB 299

米其林指南发布晚宴指定用酒
葡萄品种 / 梅洛 Merlot
典型香气 / 黑莓 · 黑李子 · 巧克力 (炎热气候)
草莓 · 红浆果 (文亮气候)
酒庄: 马勒农
产地: 法国东南沿海地区

清凉 啤酒

福佳白啤 500ML RMB 25

青岛白啤 500ML RMB 25

香浓 威士忌

芝华士 12 年 RMB 58/ 杯 698/ 瓶

为什么一聚会就高谈阔论？因为应酬中有平时找不到的快乐！

2021.11.20 斌斌



汉圣·贵胄人和酒

茅台酒是顶级烧酒的代名词，是至尊酱香型白酒的王中王。“汉圣·无忧酒”、“汉圣·酱错就错无敌酒”、“汉圣·贵胄人和酒”的基酒，是茅台酒系硕果仅存的老酒遗孤之一。为了弘扬和保护酱香酒文化，中央美术学院教授，国际学院版画联盟主席，著名画家王华祥决定加盟兄弟姐妹家的汉圣酒业，用自己的名誉担保，人格监督，在这鱼龙混杂的茅台酒系之中淌一条清流，筑一座丰碑，显一方荣耀。出品时间：2021年。



二两装

100ML 红标
100ML 黄标

RMB
RMB

一斤装

500ML 红标
500ML 黄标

RMB
RMB

礼盒装

100ML 红标 × 5
100ML 黄标 × 5

RMB
RMB





休闲 下午茶

茶

茅根竹蔗马蹄水代用茶 RMB 68
养生红枣桂圆茶 RMB 68

红茶 / 绿茶 / 铁观音 /
生普 / 熟普 / 大红袍 / 茉莉花茶 / 位 RMB 68

下午茶小食

每日蛋糕 RMB 48
干果盘 RMB 38
小饼干拼盘 RMB 38
薯片 (蛋黄酱 + 番茄酱) RMB 38
干果小食拼盘 RMB 68

下午茶套餐 RMB 98/ 位

任选一款茶
干果小食拼盘

下午茶套餐 RMB 298/ 位

任选一款茶
干果小食拼盘
火腿小三明治
西班牙火腿 / 鱼子
进口肉酱小点心
小甜品
冰饮一杯



套餐 西餐 498/位 2人起

头盘

蜜瓜牛油果火腿
金枪鱼薄荷叶鱼籽
黑橄榄蘑菇茄子沙拉
火腿肠拼盘
黄油薄饼
农场蔬菜沙拉

法式南瓜汤 & 黄油薄饼

主菜

铁盘烤物拼盘
法式羊排或鸡肉
盘肠，直肠
土豆，西红柿，蘑菇，甜椒

甜品

(任选一)

提拉米苏
千层蛋糕
慕斯蛋糕
泡芙

酒水

(任选一)

红酒一杯
啤酒一瓶
软饮





烤羊席 398/ 位

8
人
起

烧烤

鲜羊肉（16斤起）
鲜虾
鸡翅
口蘑
大蒜
甜椒
茄子
西红柿

凉菜

自产农家大棚蘸酱菜
烤肠拼盘
大拌菜
拍黄瓜
花生米

软饮

红茶
柠檬水
果盘





套餐 **中餐 398/位** 10人起

凉菜

冷餐火腿拼盘
时令野菜
自产大棚蘸酱菜
农场蔬菜沙拉
老醋花生
鸡丝凉米线

热菜

纯野生水库鱼 一鱼多吃 (> 12斤)
鱼头，双椒蒸鱼头，熬浓汤
鱼身，农家自制豆腐垮炖
鱼尾，广式清蒸，熬浓汤，豆豉辣椒蒸盐鱼

正宗土鸡
芋头鸡汤

小食

贪心小食拼盘
红糖粑粑
炸小鱼或小虾
炸花生米

主食

腊味煲仔饭
秘制猪油拌面
野菜饼 / 烙饼

甜品酒水

柠檬水
软饮
咖啡
红茶

大果盘



团体 **自助 198/ 位起** 20人起

热菜

羊排大锅

精选宁夏空运滩羊羊排，德式盘肠，德式香肠
4-6 种配菜
(土豆 / 西红柿 / 杏鲍菇 / 洋葱 / 柿子椒 / 口蘑)

手撕鸡锅

散养清远鸡，4-6 种配菜，德式香肠
4-6 种配菜
(土豆 / 西红柿 / 洋葱 / 胡萝卜 / 口蘑 / 西兰花)

正宗水库鱼铁锅炖

正宗水库鱼，农家卤水豆腐

凉菜

凉拌野菜

自产农家大棚蘸酱菜
老醋花生
农场蔬菜金枪鱼沙拉
黑橄榄烤茄子蘑菇甜椒沙拉

小食

炸鸡块
炸薯条
红糖粑粑
烤肠拼盘

主食

腊味煲仔饭
秘制猪油拌面
野菜饼 / 烙饼

甜品酒水

水果拼盘
柠檬水
可乐
雪碧
咖啡
红茶



美食 等您来享用 ...



万圣谷美术馆

.....



承接 **活动**

租赁 **场地**





圣诞 PARTY





承办 婚礼





水上娱乐

收费项目

租借单板划桨 150 元 / 人 / 小时，双人 200 / 小时

所有儿童都必须穿救生衣，救生衣租借 15 元 / 次
救生圈租借 30 元 / 次，水枪租借 20/25/35 / 次

自带安全设施下水玩乐，100 元 / 人 / 小时

押金按所需项目的 3 倍收取





生日 PARTY





美术馆 餐厅 租赁





承接 展览展示





活动 CLUB





刊物 拍摄





特别定制





团建大餐





烤羊 & 下午茶



更多 等您来发现 ...



万圣谷美术馆

.....



万圣谷 飞地艺术坊

飞地艺术坊，是我的人间天堂，是一些热爱艺术的人的做梦的床。这里没有勾心斗角，尔虞我诈，画画和教学是我们唯一的工作，成绩是教员和学员的唯一标准。如果你的画好，人又善良，其它一切都可包容，我唯一不允许的就是没有尊严的表情，没有人格的举动和无所事事。在这里，报效国家和理想等等不是空话，高效率的工作成绩不是自吹自擂，无下可欺，无上可媚，艺术就是我们的工作，就是我们的生活，就是我们的生命。

——《我为什么要成立飞地艺术坊》





招生计划 王氏五步法研修班

课程设置

经典课程一：王氏素描五步法

1. 抽象明暗
2. 形体明暗
3. 空间明暗
4. 结构明暗
5. 细节明暗

经典课程二：独一无二的黑白油画训练

1. 把圆看成方的方法
2. 三个面的秘密
3. 如何制造明暗
4. 遵循自然
5. 回到常规

经典课程三：色彩变调

1. 三原色变调的王氏理论
2. 明度的极限
3. 纯度的极限
4. 冷暖的极限
5. 与设计的关系
与现代绘画的关系
与古典绘画的关系
6. 和高考的关系
7. 王氏色彩变调——一切色彩的基础

经典课程四：考学（高考、考研）新形态方略





常年招生，随到随学

教学师资：

中央美术学院博士
中国后具象学院常务主任
中央美术学院王华祥教授弟子
飞地艺术坊各优秀课代表

招生对象：

1. 各大美术院校在校生、毕业生，中青年画家，美术教师
2. 想提高造型能力和素描技法的艺术家及美术爱好者等
3. 考前需提高绘画基础的高中生

授课地点：

北京市平谷区黄松峪乡雕窝村 199 号万圣谷美术馆

关于食宿：

内部设有标准宿舍和食堂
学员也可在美术馆周边自行租房

1. 宿舍（提供床上用品）1000 元 / 月
夏季 7~9 月及冬季 11~3 月 1200 元 / 月
2. 食堂 1200 元 / 月，休息日不含餐



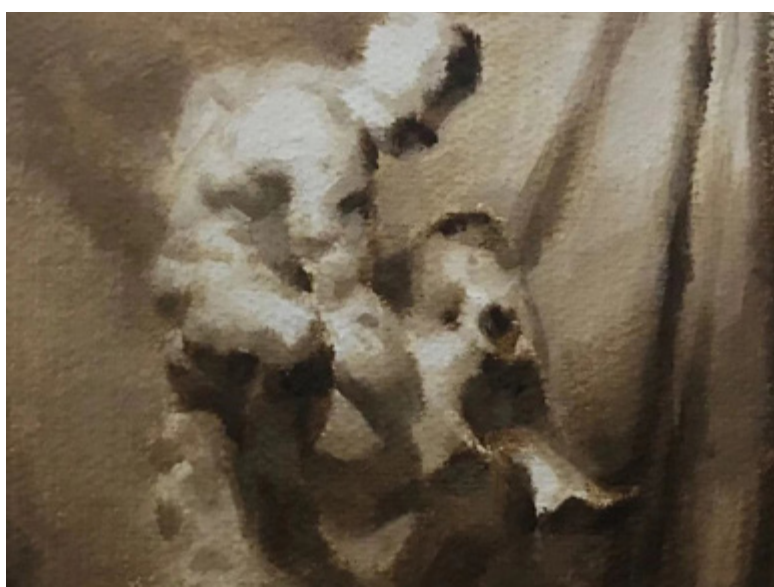


课程一 素描





课程二 油画

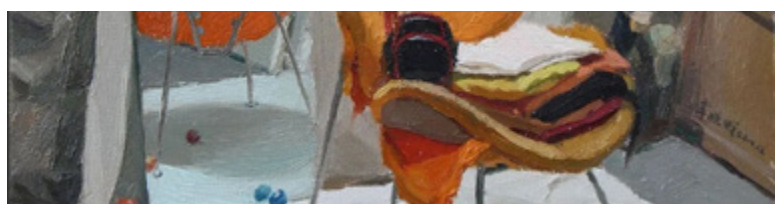




课程三 色彩



课程四 考学



艺术 等您来学习 ...



万圣谷美术馆

TEL 13581571605