



万圣谷 民居

我们的特色并不仅仅是某个房间内的装修，而是一家人倾注几十年的精力和心血打造的这一处隐世乐园。

万圣谷艺术园区三面环山一面朝湖，所有民居都坐落于私家生态园林中，园主一家都从事艺术行业，喜欢自给自足的自然生活。抬眼即景，让来客可以短暂逃离喧嚣的都市，体验全然不同的艺术 & 山林生活。园林内饲养有鸵鸟、孔雀、黑天鹅、雁鹅、山羊、鸡鸭等可爱的小动物，亦有一处带吊桥的自建观景湖，适合带着小朋友亲近大自然。

民宿民居分为四个居住区域：1500平超VIP私密空间的大平层，屋顶180度全景独栋Loft，山景西院，屋顶看星星青年驿站。

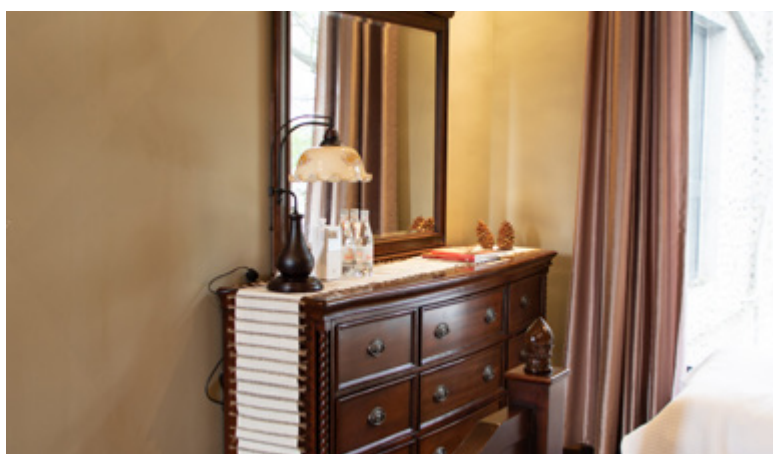
大平层总面积达1500平，其前身即为园主夫妇一家人过去的自住空间，家具、陈设多为自行设计或从国内外收集来的古董物件。整层别墅共有7间卧室，1间会议室，400平公共大客厅，露天泳池，图书长廊，阳光房，半露天观景娱乐/烧烤平台，天井私密平台，空间摆置有大量园主自己的艺术作品，还望大家在欣赏的时候小心爱护。

平层别墅可整租还可选择其中某个房间或豪华套间。

屋顶独栋Loft区包含4栋180度景观房，有2栋上下两层看山看湖看园景房，180度无敌景色。有2栋上下三层看山看园景情侣房，一个大大的泡池，让你放空自我，远离城市的喧嚣。

山景西院有5间，独立成院，面山而居，可包院可单居。

屋顶看星星青年驿站，专为年轻人设计，小小蜗居，五脏俱全。



客房 1

1 张双人床，独立卫生间
额定住 3 人，不可加人

含 3 份早餐，加餐费 68/ 人

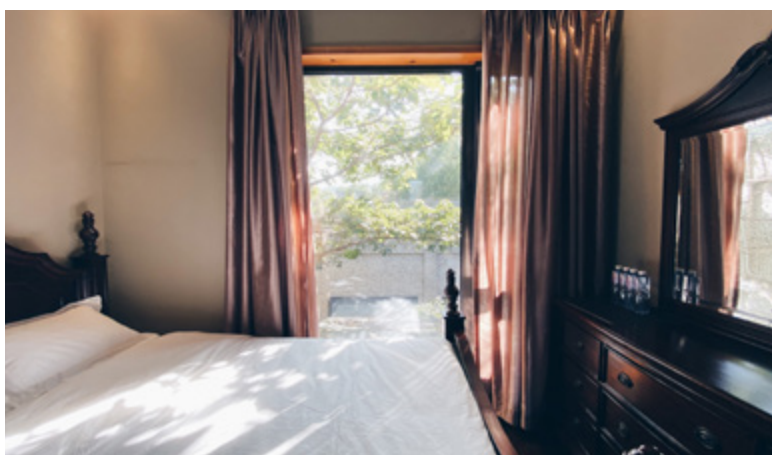
平时价（含周日）1000

周五周六价 1430

节假日价 1680







客房 2

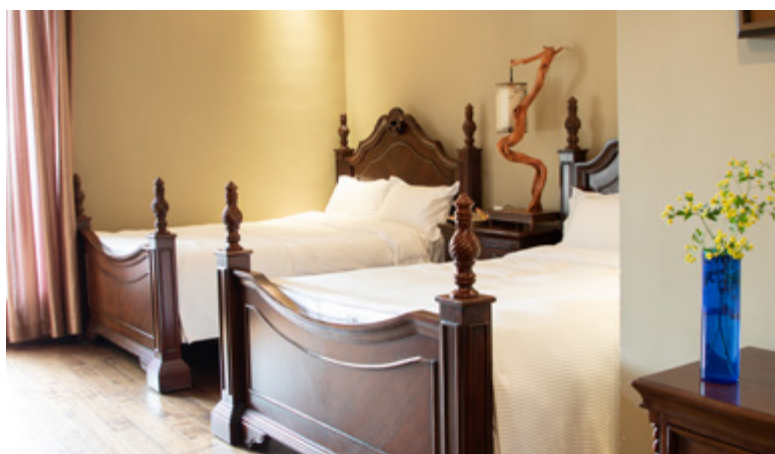
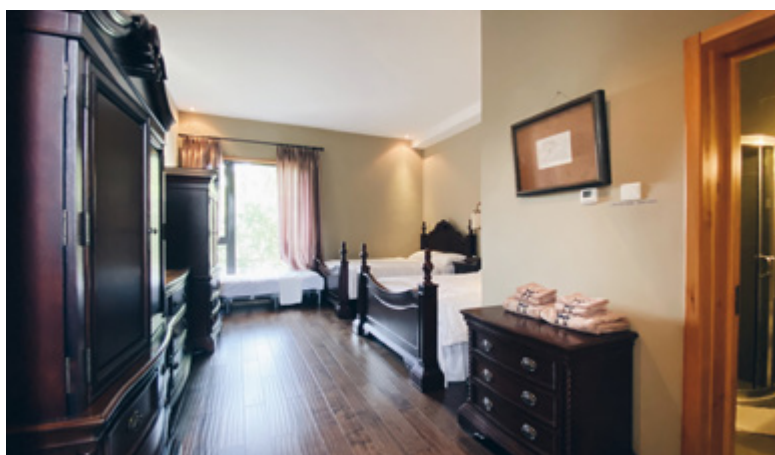
2 张双人床，独立卫生间
额定住 4 人，不可加人

含 4 份早餐，加餐费 68/ 人

平时价（含周日）：1210

周五周六价：1730

节假日价：1880



客房 3

2 张双人床，独立卫生间
额定住 4 人，加人费 200/ 人，最多可加 1 人

含 4 份早餐，加餐费 68/ 人

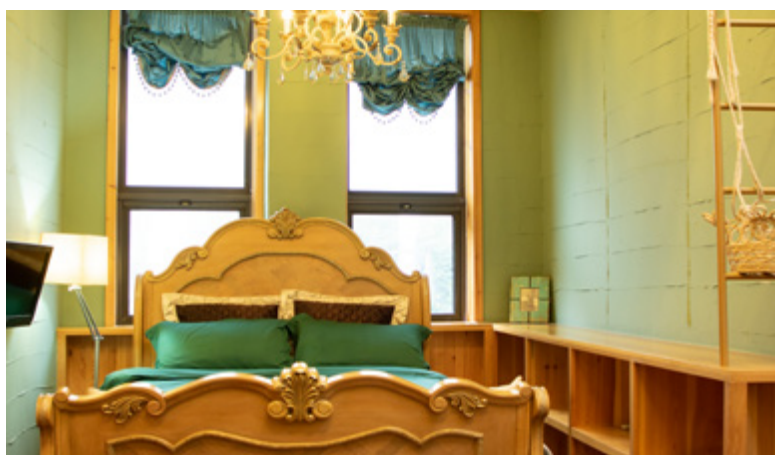
平时价（含周日）：1280

周五周六价：1830

节假日价：1980







绿色房间

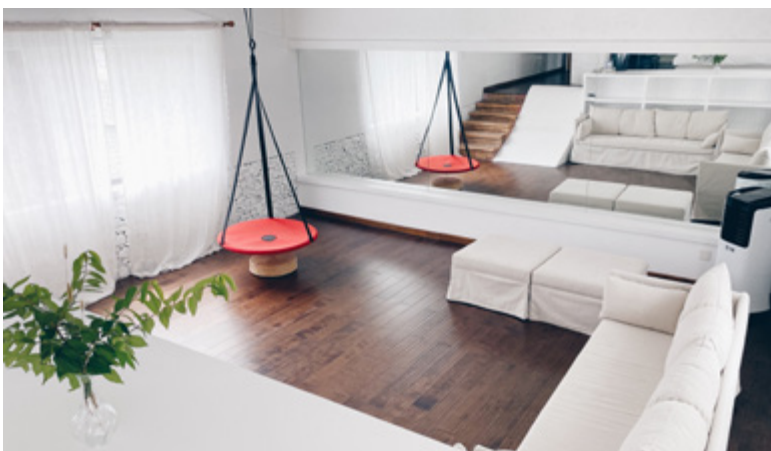
2张双人床，独立卫生间
额定住4人，加人费200/人，最多可加2人

含4份早餐，加餐费68/人

平时价（含周日）：1420

周五周六价：2030

节假日价：2680



白色房间

1 张双人床及 1 组沙发床，独立卫生间
沙发床可组合为双人床或 2 张单人床

额定住 2 人，加人费 200/ 人，最多可住 5 人

含 4 份早餐，加餐费 68/ 人

平时价（含周日）：1840

周五周六价：2630

节假日价：3250







豪华大套房

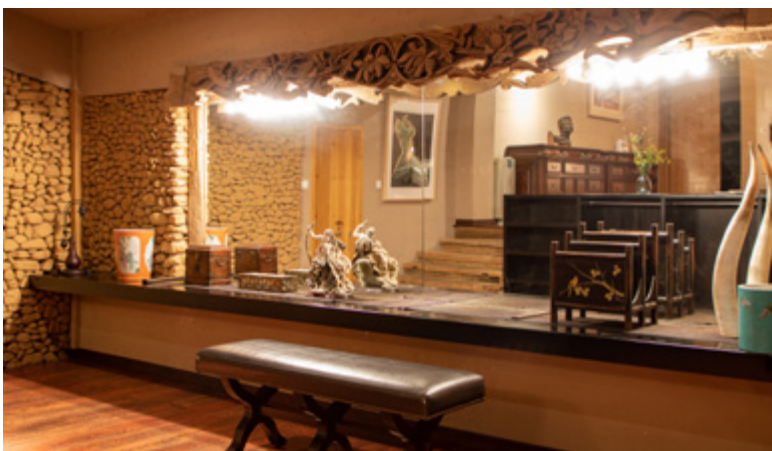
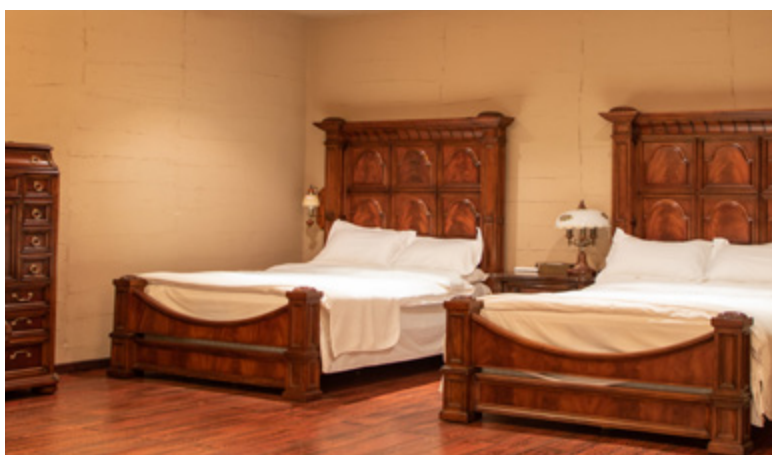
主卧 2 张双人床，次卧 1 张双人床，共享卫生间
额定住 6 人，加人费 200/ 人，最多可加 4 人

含 6 份早餐，加餐费 68/ 人

平时价（含周日）：2630

周五周六价：3998

节假日价：4280



豪华主卧

2 张双人床，独立卫生间
额定住 4 人，加人费 200/ 人，最多可加 2 人

含 4 份早餐，加餐费 68/ 人

平时价（含周日）：1840

周五周六价：2630

节假日不单租







小型会议室

70 平米

12—20 人左右

2000 起 /4 小时



大平层

1500平, 含400平大客厅, 20米图书走廊, 100平休闲阳光房, 100平户外木板休闲烧烤平台, 小型会议室, 客房连接天井平台

7卧7卫14床, 额定住23人
加人费200/人, 最多可加10人
含23份早餐, 加餐费68/人

平时价:12800

周五周六价:16000

节假日价:29800







LOFT1&2

屋顶 180 度湖景，山景，园景房，上下 2 层，1 张圆形双人床，
额定住 2 人，加人费 200/ 人，下层最多可加 4 人
含 2 份早餐，加餐费 68/ 人，独立卫生间

11 月 -3 月

平时价 (含周日): 1000

周五周六价: 1430

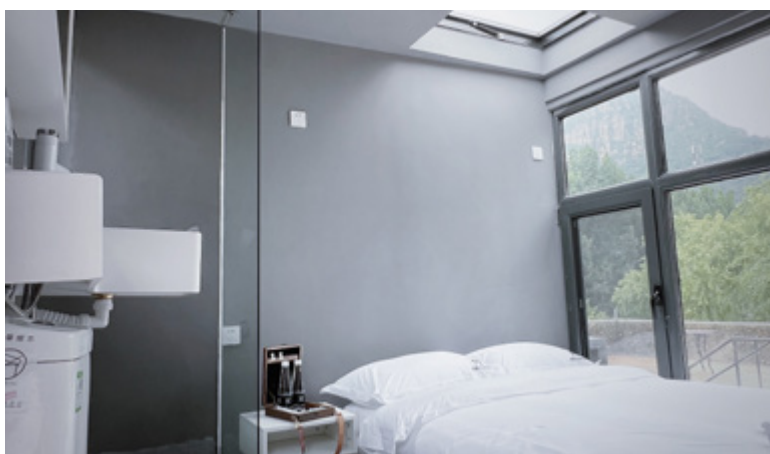
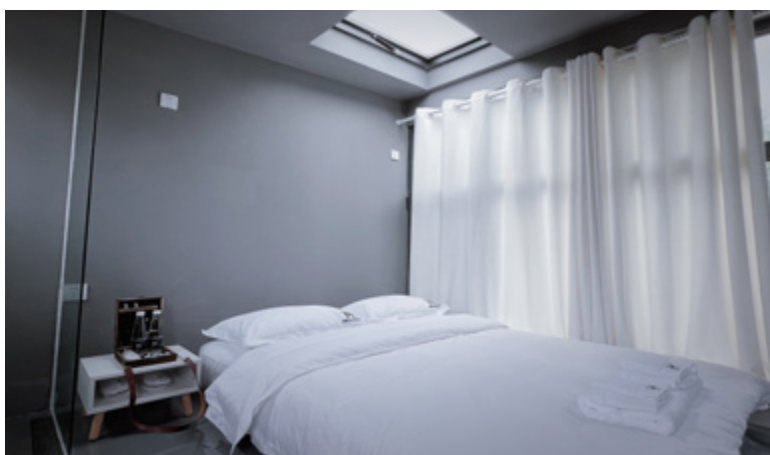
节假日价: 2080

4 月 -10 月

平时价 (含周日): 1420

周五周六价: 2030

节假日价: 2680



青年驿站 1-11

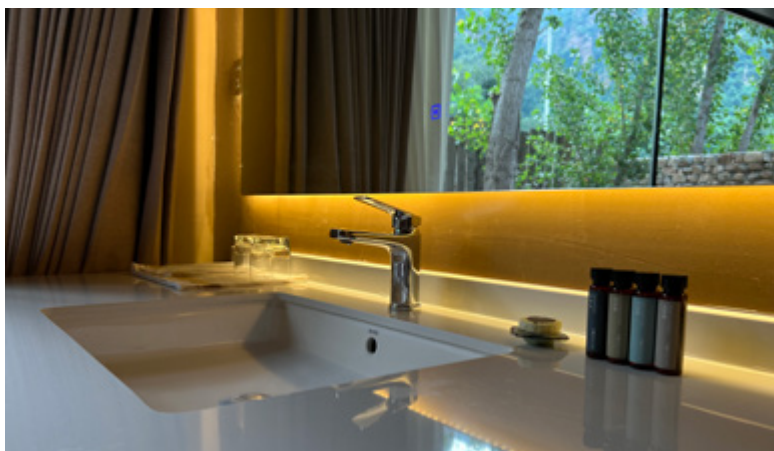
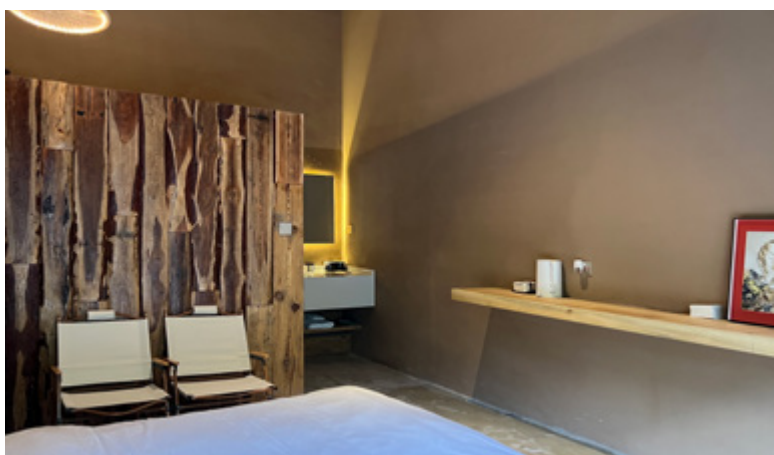
顶层山景房，平台小憩，看山看水看星星，共 11 间

每间 1 卫 1 床，额定住 2 人，不可加人
含 2 份早餐，加餐费 68/ 人

平时价（含周日）：380
周五周六价：580







西院独立庭院

含 5 间独立卫浴房间，2 个冲泡戏水池；热水泡单付费
可整租可租单间

整包平时价 (含周日): 7800

整包周五周六价: 10000

单间平时价 (含周日): 1680

单间周五周六价: 2080



惬意 等您来享受 ...